

# STANDARDY



[radovky-sendrazice.cz](http://radovky-sendrazice.cz)

# STANDARDY



radovky-sendrazice.cz

## ZDIVO

**Obvodové stěny:** Cihelné zdivo typu POROTHERM doplněné zateplovacím systémem tl 200 mm

**Dělicí stěny mezi RD:** Dělicí stěna mezi řadovými RD , dvojitě z tvarovek AKU tl. 190 mm a vloženým EPS tl. 40 mm.

**Vnitřní stěny:** Vnitřní dělicí konstrukce jsou navrženy z keramických tvarovek tl. 115 mm na lepící maltu. Neplní nosnou funkci a nejsou na ně žádné požadavky z hlediska požárního.

# STANDARDY



radovky-sendrazice.cz

## STROPNÍ KONSTRUKCE

**1 NP:** Stropní konstrukce nad 1.NP monolitická železobetonová, pnutá ve dvou směrech. Tvoří ji deska dimenze 240 mm

**2 NP:** Strop nad 2.NP , tedy nosná konstrukce rovné střechy, dřevěný s trámy 80/200 po 625 mm a horním záklopem z OSB desek tl. 22 mm

**Podhledy:** Podhledy ve 2.NP provedeny na konstrukci s křížovým rastrem z CD profilů. Použito sádkartonových desek tl. 12,5 mm. Pod deskami parotěsná PE folie.

# STANDARDY



radovky-sendrazice.cz

## POVRCHY

### **Vnitřní povrchy:**

Stěny - jádrová VC omítka štuková, případně sádrové omítky. Malba bílá - např. Primalex Plus.

### **Zateplení:**

Fasádním polystyrenem EPS 70f v tl. 200 mm. V některých částech fasády je užitá tl. 220 mm za účelem vytvoření plastického dojmu u změny barevnosti bílá / šedá.

### **Fasáda:**

Vrchní povrch tvoří tenkovrstvá armovaná stěrka s finální vrstvou ze šlechtěné silikonové omítky (BAUMIT SILIKON TOP K 1,5 - odstín bílá / šedá).

### **Sokl:**

Sokl RD bude od úrovně základů zateplen XPS 150 mm a opatřen do výšky 300 mm nad terén armovanou stěrkou a finální omítkou MARMOLIT

# STANDARDY



radovky-sendrazice.cz

## STŘECHA

Krytina s foliovým parotěsem FATRAFOL FATRAPAR na a skladbou z pěnového EPS o tloušťce spádových klínů 300 – 400 mm + vrchní folii FATRAFOL 810, odolnou proti UV záření.

Plocha je spádovaná 2 % do dvou bodových vtoků HL 110 a svedena vnitřními střešními svody.

# STANDARDY



radovky-sendrazice.cz

## OKNA

### **1. - 2. NP:**

Okna plastová, 3-sklo, převážně otevíravá , výjimečně fixní. Splňují koeficient prostupu tepla 0,6 W/m<sup>2</sup>\*K. Kotveny turbošrouby nebo stranovými kotvami do nosné konstrukce stěn.

### **Parapety:**

vnitřní parapety plastové

vnější parapety z titanzinkového plechu nebo lakovaného hliníkového plechu

# STANDARDS



radovky-sendrazice.cz

## DVEŘE-VSTUPNÍ DO DOMU

### Vstupní do domu:

plastové, prosklené, 3-sklo

kování klika - klika/madlo RC3, vložka RC3

odstín RAL Antracit 7016



kování klika - klika/madlo RC3, vložka RC3

odstín RAL Antracit 7016



# STANDARDY



radovky-sendrazice.cz

## DVEŘE- INTERIÉROVÉ BYTOVÉ

**Hladké, provedení bílá mat. laminát, plné nebo prosklené:** výplň dveřního křídla stabilizační voština, obývací pokoj částečně prosklené



plné dveře (ostatní pokoje)

**Barevné dekory dle výběru:**



kování BB

**Povrchová úprava skel (částečně prosklené dveře obývacího pokoje):**

kůra čirá, činčila, varianta mléčné kování rozetové nerez, rozeta v provedení BB a WC obložkové zárubně laminát v barvě dveří



prosklené dveře (obývací pokoj)

**Nerezové kování kulatá rozeta BB klíč nebo WC rozeta**



kování WC



# STANDARDY



radovky-sendrazice.cz

## PODLAHY

Vinylové podlahy - obývací pokoj včetně  
kuchyňského koutu a pokoje



obvodová lišta v barevném provedení podlahy

# STANDARDY



radovky-sendrazice.cz

## OBKLADY A DLAŽBY

EXTRA obklad 6 barev 30x60 cm -

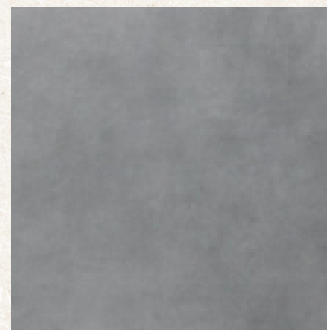
Kód zboží: WARVK823.1



EXTRA dlažba 6 barev 60x60 cm -

Značka: Rako

Kód zboží: FINEZA54968



STANDARDY



radovky-sendrazice.cz

## KOUPELNY- ZAŘIZOVACÍ PŘEDMĚTY

### Umyvadlo:

Umyvadlo na desku Brevis 60x45 cm, otvor pro baterii uprostřed. Značka: SAT



HANSAECO umyvadlová baterie bez výpusti



# STANDARDY



radovky-sendrazice.cz

## KOUPELNY S VANOU

Obdélníková vana Vivien,  
170x70 cm.

Značka: Kaldewei



MULTI van.sifon  
6/4x40mm-B /matky/.

Značka: Multi

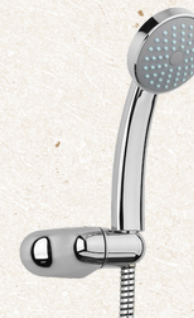


HANSAECO vanová  
baterie bez sprch.  
setu



Vanový set, 2 funkce.

Značka: Siko



# STANDARDY



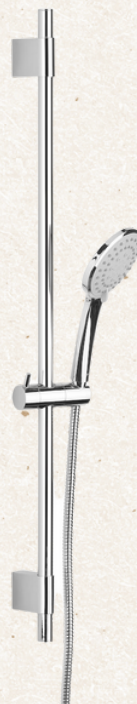
radovky-sendrazice.cz

## KOUPELNY SE SPRCHOVÝM KOUTEM

HANSAECO sprchová  
baterie bez sprch.setu



Sprchový set, 2 funkce  
Značka: Siko



Sprchová vanička čtvercová,  
čtvrtkruhová  
Značka: Anima



# STANDARDY



[radovky-sendrazice.cz](http://radovky-sendrazice.cz)

## SPRCHOVÝ KOUT

Sprchový kout Huppe Next čtverec, čtvrtkruh, čiré  
sklo, chrom profil

Značka: Huppe



# STANDARDY



radovky-sendrazice.cz

## WC-ZAŘIZOVACÍ PŘEDMĚTY

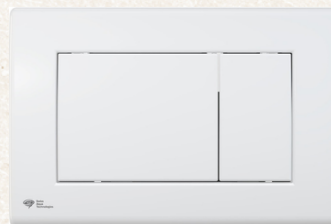
Nádržka k WC pro zazdění i  
obezdění

Značka: GEBERIT



Ovládací tlačítko plast, bílá

Značka: SAT



Závěsné WC SAT Brevis vč.  
sedátka soft close

Značka: SAT



# STANDARDY



radovky-sendrazice.cz

## UMÝVÁTKO

Umývatko SAT 40,5x20,5cm, otvor pro baterii  
vpravo

Značka: SAT



HANSAECO umyvadlová baterie  
bez výpusti





# STANDARDS



radovky-sendrazice.cz

## ELEKTROINSTALACE-SILNOPROUD

silová instalace měděnými vodiči CYKY

proudový chránič 25/4/0,03A, hlavní jistič 25/3

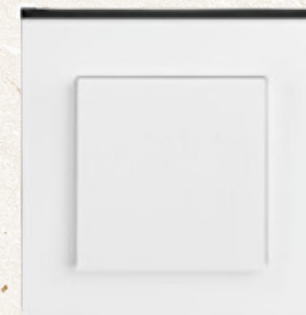
třífázový vývod pro připojení varné desky

kuchyňské vývody (elektrická trouba, digestoř, lednička...)

myčka nádobí, zásuvka nad pracovní desku)

koupelna a WC svítidlo a ventilátor (dle dispozic)

**spínače a zásuvky ABB Levit bílá/bílá**



# STANDARDY



radovky-sendrazice.cz

## ELEKTROINSTALACE-SLABOPROUD

**1x kabeláž a zásuvka TV+R+SAT (obývací pokoj)**

**1x domácí telefon URMET Video 1730/502 v zádvěří (chodba)**

1x přípojka pro internet (obýv.pokoj)

**komponenty např. ABB TIME bílá/bílá nebo podobná**



# STANDARDY



radovky-sendrazice.cz

## STROPNÍ KONSTRUKCE

V místě kuchyňské linky jsou z technických důvodů vedeny po povrchu veškeré rozvody vody, kanalizace a vzduchotechnického potrubí připojující digestoř

Dodavatel kuchyňské linky napojí odtažové potrubí digestoří do připraveného potrubí Ø 100 ukončeného 50mm před lícem kuchyňské stěny

U kuchyňských linek mohou být instalovány digestoře s výkonem min. 150 m<sup>3</sup>/h a max. 350 m<sup>3</sup>/h  
U kuchyňských linek mohou být instalovány digestoře s výkonem min. 150 m<sup>3</sup>/h a max. 350 m<sup>3</sup>/h

# STANDARDS



radovky-sendrazice.cz

## VYTÁPĚNÍ A OHŘEV TUV

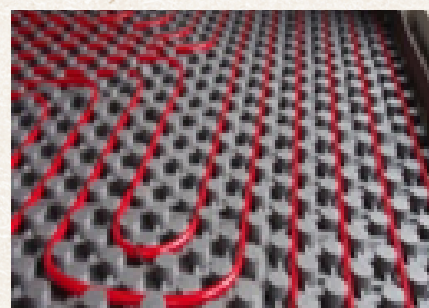
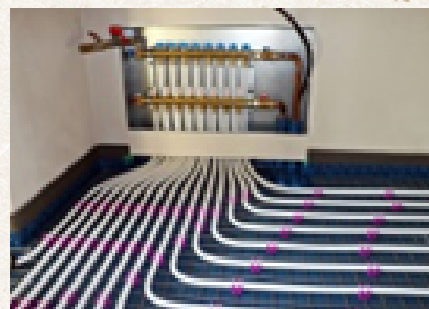
Ohřev TUV zajišťuje nepřímotopný ohřivač vody Dražice OKC 125 NTR



Vytápění celého domku zajišťuje plynový kondenzační kotel PROTHERM Panther Condens 12KKO



Ve všech obytných místnostech je podlahové teplovodní vytápění



potrubní rozvody vody v bytu plastové - PPR

potrubní rozvody vytápění bytu - alpex/měď